

CHIDORI LABO 開催

— 千鳥ラボ —

教科書から
飛びだそう



ニワトリの脳の解剖・観察

～ ヒトの脳と比較してみよう!! ～



Q : 参加してみたいけど、解剖は血が流れたりして気持ち悪い。

A : **大型犬のエサとしてペットショップで売られている物**を使用します。
ポイルしていますので、大丈夫です。

Q : 頭蓋骨を切ったりしますか?少し怖い様な気がします。

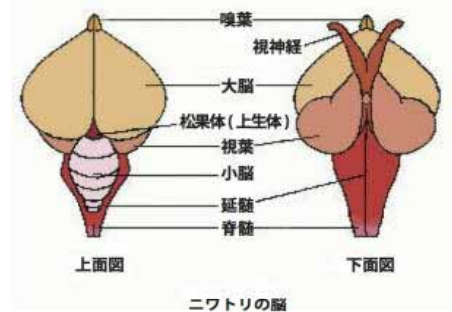
A : 圧力鍋でポイルしているので、ピンセットがあれば簡単に出来ます。



ニワトリの頭は、ひとり一つ準備をします。千鳥の生徒達と一緒に観察してみてください。

**各中学校の先輩である千鳥生は、
必ず全力であなたをアシストしてくれます。**

1. 日 時 平成28年11月19日(土) 13:30 ~ 15:30
2. 場 所 岡山県立笠岡高等学校 第2生物実験室
3. 持 参 物 筆記用具、上履き、手拭きタオル
4. 対 象 者 中学1~3年生 40名 1年生も大歓迎です。
5. 申込期間 平成28年11月1日(火) ~ 11日(金)
6. 申込方法 笠岡高校HPから電子申請をご利用下さい。
7. お問い合わせ先 笠岡高等学校(0865-62-5128) 指導教諭 流尾 卓志



* 昨年度の公開千鳥ラボのフォトアルバムです。ワイワイ楽しく実験をしました。是非お友達を誘って参加してください。

